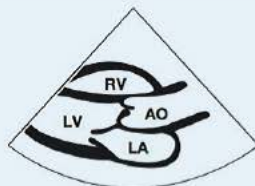
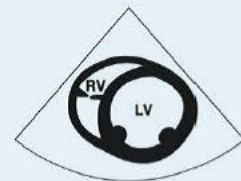
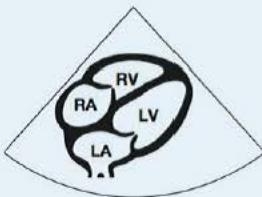


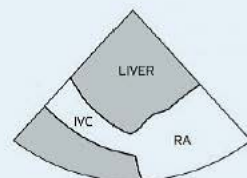
Hur håller man proben?

Hur ska det se ut?

Vad tittar man på?

PLAXParasternal
långaxelParasternalt i2-i5 sin
Rikta markören mot pats högra
axelScanna upp och ner eller i cirklar
tills du hittar ett fönster, justera
bildAortaklaff och mitralklaff mitt i
bild VK så avlång som möjligt**Hur bra pumpar VK?**Väggrörlighet?
Mitralklaffens öppning**VK-storlek visuellt**
(M:4,2-5,9 K: 3,9-5,3)**Perikardvätska?****(Synlig klaffavvikelse?)****PSAX**Partesternal
kortaxelUtgå från PLAX
Rotera proben 90 grader medurs
Markör mot pats vänstra axel.Skuren över papillarmuskulerna
VK skall vara rund**Hur bra pumpar VK?**Väggrörlighet?
Koncentrisk kontraktion**Storlek VK/HK.****Tecken till HK-belastning?****A4C**Apikal
fyrkammervyUnder vänster mamill
Rikta proben mot pats
högra axel
Markören mot pats vänster (kl 3)Centrera apex. Aortaklaff skall ej
synas. VK så avlång som möjlig**Hur bra pumpar VK?**Väggrörlighet? Homogenitet?
Rörlighet i klaffplan**Hur bra pumpar HK?**
I kammarens fria vägg?
I klaffplanet?**Storlek VK/HK**
Normalt HK 60% av VK**SC**Subcostal
fyrkammervySubxifoidalt
Rikta proben mot pats vänstra
axel. Markören mot pats vänster
(kl 3)

Aortaklaff skall ej synas

Perikardvätska?
(Ses bäst subcostalt)**Pumpfunktion VK, HK****Storlek VK/HK****IVC**Vena cava
inferiorUtgå från Subcostal vy
Vrid markör mot pats
huvud (kl 12)Lokalisera IVC genom
relation till höger förmak
Mäts 1-2 cm från förmaket.Aortaklaff och mitralklaff mitt i
bild VK så avlång som möjligt**Hypovolemi?**Storlek IVC?
Andningsvariation?Spontanandning?
Kontrollerad ventilation?**Dålig vänsterkammerfunktion**Hypokinetisk VK
IVC - dilaterad, ingen andningsvariation
Lungultraljud: B-lines**Högerkammerpåverkan**D-formad VK i PSAX
Storleksförhållande VH/HK i A4C, Dilaterad = HK > VK
IVC - dilaterad, ingen andningsvariation**Tamponad**HF systolisk och HK diastolisk kollaps.
IVC - Andningsvariation talar starkt emot tamponad.
Klinisk bedömning!**Hypovolemi**Hyperdynamisk, liten VK och HK
IVC - andningsvariation, spontanand <10mm endexpiratoriskt
Lungultraljud: inga B-lines